

1 di Lecco

Servizio Aria ed Energia

Attuazione del DPR 412/93 e s.m.i. in Provincia di Lecco

**Relazione predisposta da Teresa Mauri
Responsabile del Servizio Aria ed Energia**

Provincia di Lecco

Servizio Aria ed Energia

In attuazione al DPR 412/93 e successive modifiche la Provincia di Lecco si è avvalsa della possibilità offerta dall'art.11 comma 20, stabilendo che, per gli impianti di potenza nominale del focolare inferiore a 35 kW, i controlli si intendono effettuati nel caso venga trasmessa all'Ente apposita dichiarazione, conforme all'allegato H, attestante il rispetto delle norme.

Con provvedimento adottato il 10/10/2001 la Giunta Provinciale ha approvato il progetto per il controllo degli impianti termici e successivamente in data 05/11/2001 il Consiglio ha approvato le tariffe da applicare agli utenti per la verifica provinciale.

Provincia di Lecco

Servizio Aria ed Energia

L'avvio della campagna di "autocertificazione" ha permesso, al Servizio, di integrare i dati già disponibili, istituendo un catasto impianti termici corrispondente a circa l'80-85% degli impianti esistenti sul territorio provinciale.

Dal confronto tra il totale degli impianti inferiori a 35 kW censiti e le dichiarazioni pervenute al 31 agosto 2003 si nota che quasi il 60% degli stessi risulta "autocertificato".

Nel grafico seguente si evidenzia il rapporto di impiego dei combustibili. La provincia di Lecco risulta metanizzata per circa il 95% degli impianti.

Provincia di Lecco

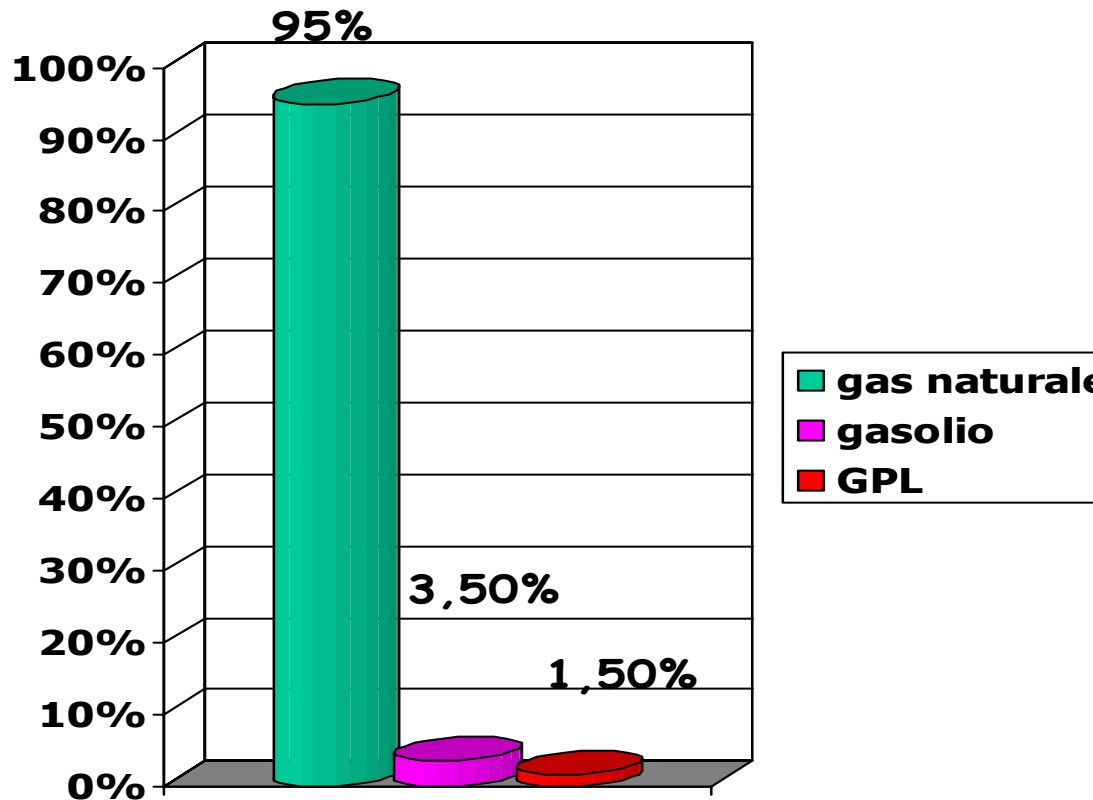
Servizio Aria ed Energia

**Dichiarazioni
pervenute
55.000:**

Gas naturale: 52.000

Gasolio: 2.000

G.P.L. : 1.000



Provincia di Lecco

Servizio Aria ed Energia

ATTIVITA' DI CONTROLLO

La procedura adottata per l'effettuazione dei controlli è stata articolata nelle seguenti fasi:

- Estrazione con criterio di casualità di un numero programmato di impianti (il Servizio possiede un catasto termico in formato access contenente circa 100.000 impianti)**
- Invio raccomandata A/R di informazione all'utente estratto**

Provincia di Lecco

Servizio Aria ed Energia

- Telefonata all'utente per concordare la data e l'ora del sopralluogo**
- Esecuzione della verifica consistente nell'effettuazione della prova di combustione, esame della documentazione riguardante l'impianto e valutazione sullo stato di sicurezza dello stesso**
- Redazione del rapporto di prova in triplice copia**

Provincia di Lecco

Servizio Aria ed Energia

La Provincia di Lecco ha avviato i controlli a partire dal mese di novembre 2001 effettuando sino alla fine dell'anno 2002 circa 1.000 verifiche.

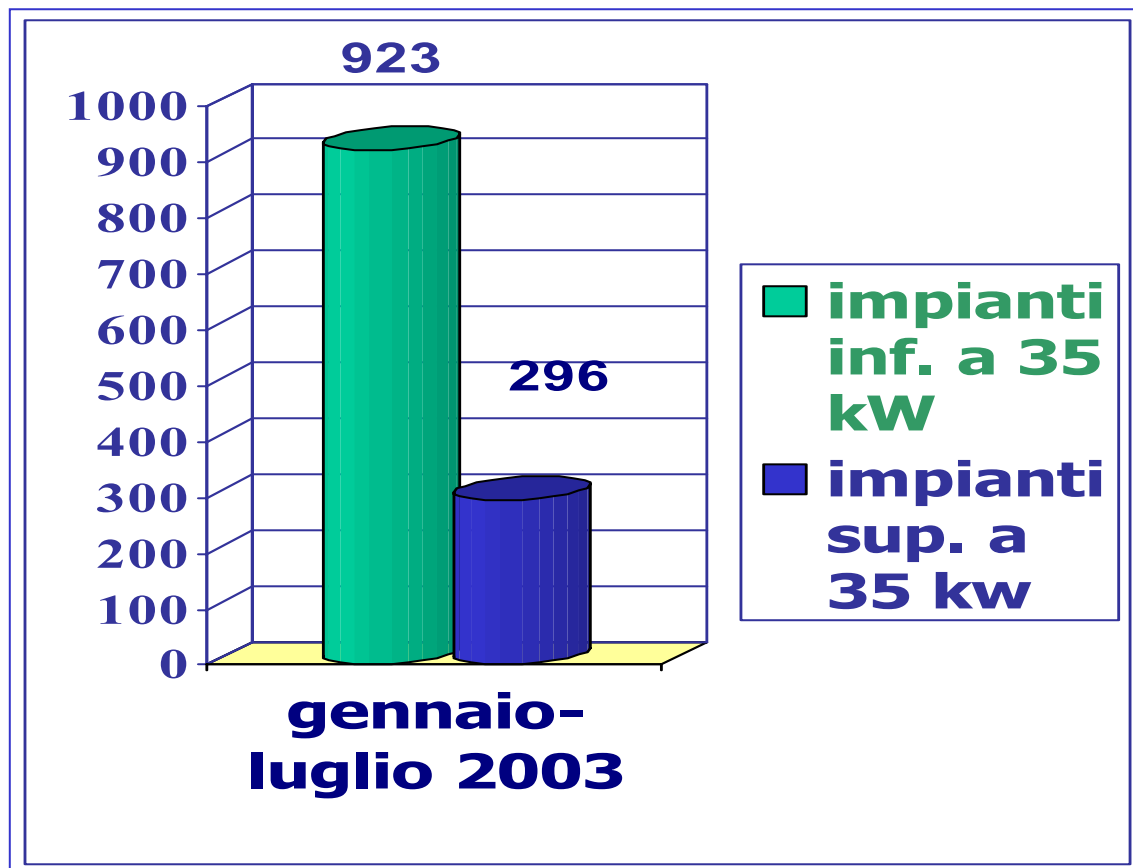
Per il corrente anno il Servizio Aria ed Energia ha programmato di effettuare almeno 2.000 controlli.

Nelle seguenti tabelle viene descritta l'attività svolta nel **periodo gennaio-luglio 2003 sul territorio di competenza provinciale costituito da 89 comuni comprendenti circa 270.000 abitanti.**

Provincia di Lecco

Servizio Aria ed Energia

**Impianti
verificati
Gennaio
/luglio
2003
n. 1219**



Provincia di Lecco

Servizio Aria ed Energia

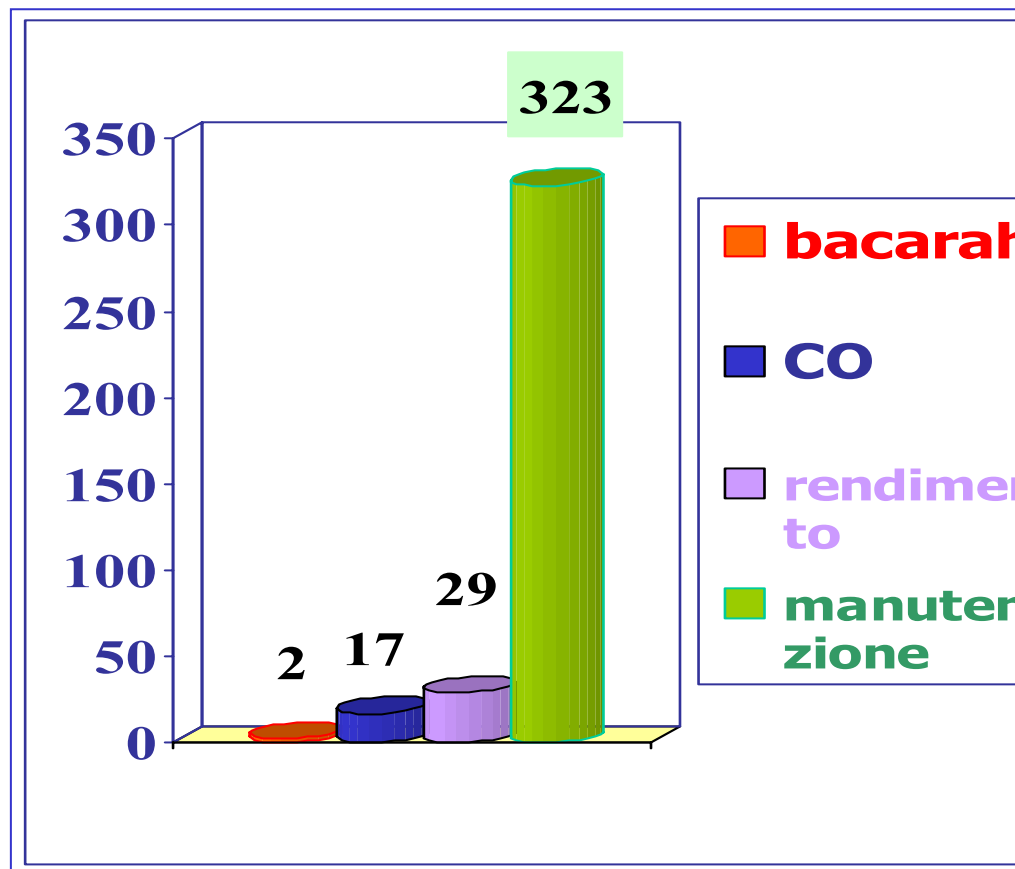
**verifiche
negative 366**

sup.bacarah 0.16%

sup.CO 1.4%

Rend. insuff. 2.4%

Manutenzione 26.5%



Provincia di Lecco

Servizio Aria ed Energia

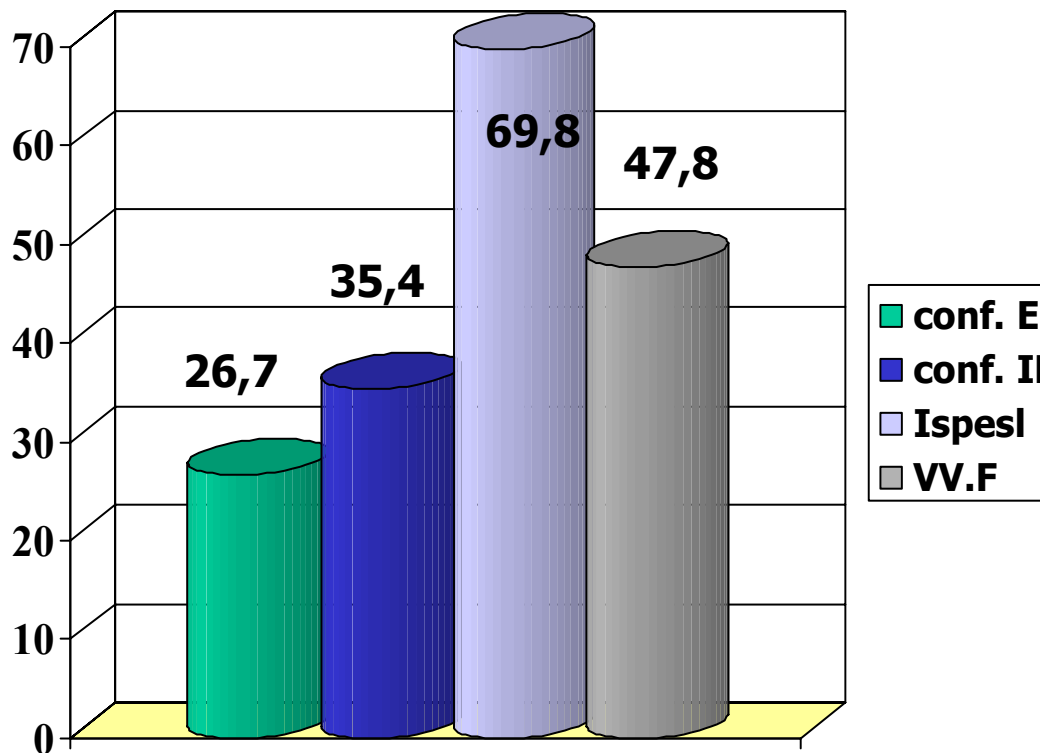
Documentazione mancante:

Conf. EI 79 SU 294

Conf. ID 428 SU 1219

ISPESL 164 SU 235

VV.F. 68 SU 142

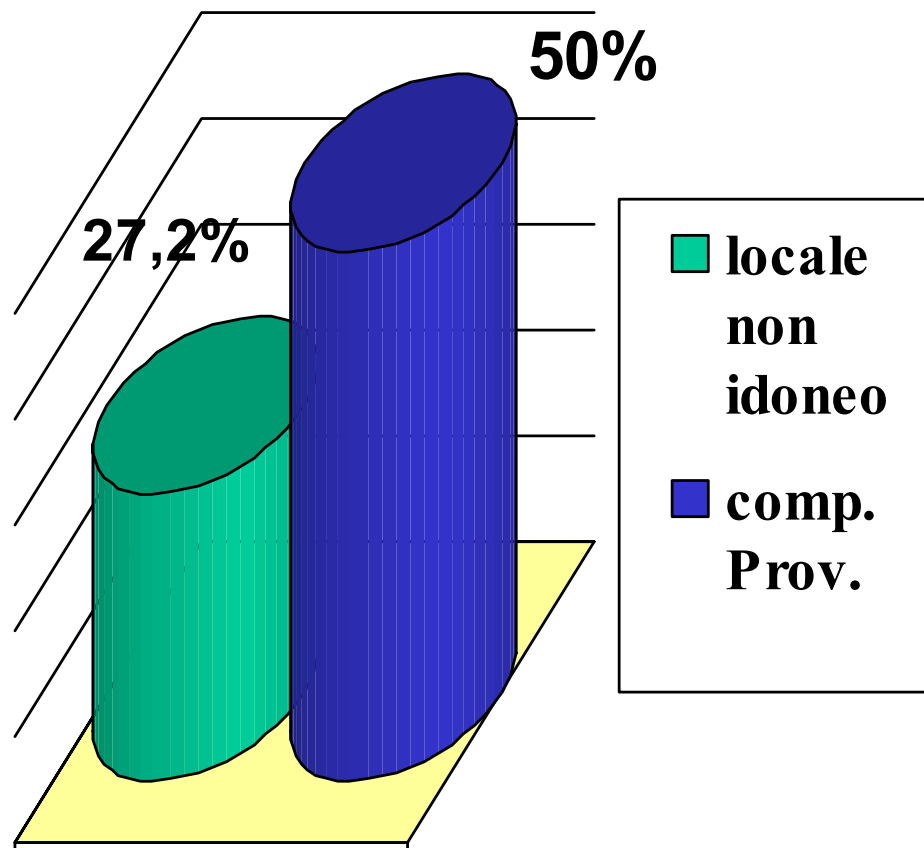


Provincia di Lecco

Servizio Aria ed Energia

Difformità riscontrate:

- **Locale non idoneo: 331**
- **Difformità DPR 412/93: 610**



Provincia di Lecco

Servizio Aria ed Energia

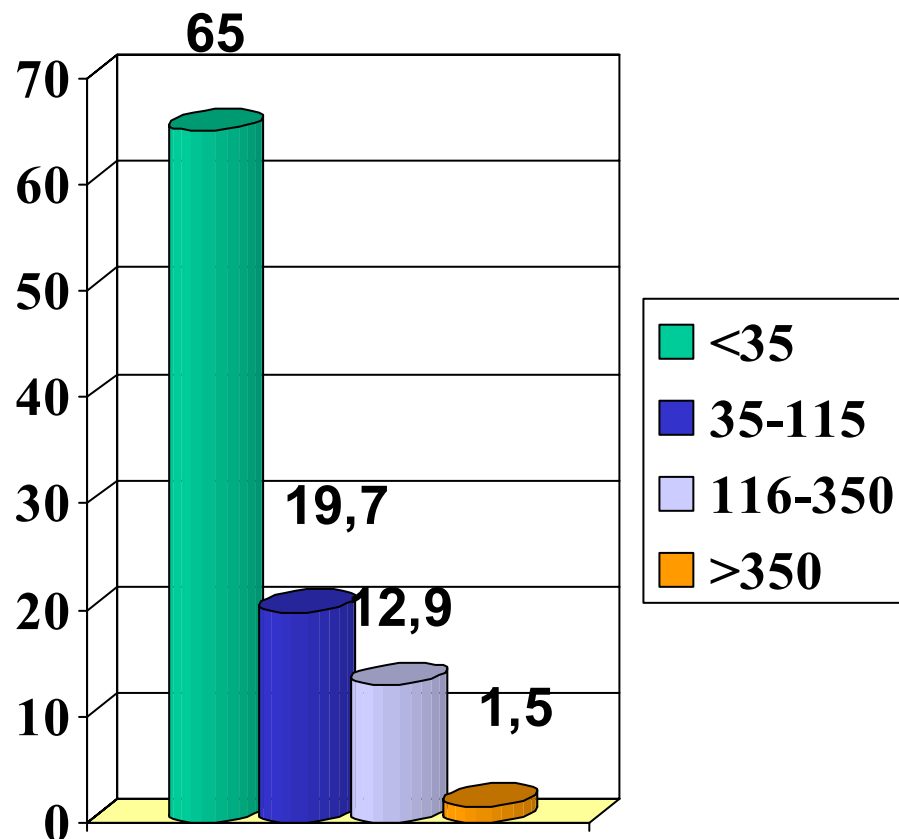
**Impianti
sostituiti 132**

Inf. 35 87

35-116 26

116-350 17

Sup. 350 2



Provincia di Lecco

Servizio Aria ed Energia

Le principali non conformità legate al DPR 412/93 riscontrate durante le verifiche sono relative a:

- Mancata coibentazione tubazioni varie**
- Canna fumaria non conforme**
- Aerazione locali non adeguata**
- Mancanza libretti**
- Mancanza foro prelievo fumi**

Provincia di Lecco

Servizio Aria ed Energia

Le anomalie vengono segnalate agli utenti e il verificatore concede **60 gg. per l'adeguamento** invitando gli stessi ad inviare alla Provincia idonea documentazione attestante la realizzazioni delle opere necessarie.

In caso contrario gli uffici provinciali provvedono ad emettere **specificata ordinanza** richiedendo l'adeguamento entro una data prestabilita informando che diversamente l'Ente provvederà:

- Ad applicare la sanzione amministrativa di euro **861,67** prevista dall'art.34, comma 5 della Legge **10/1991**;

Provincia di Lecco

Servizio Aria ed Energia

•A denunciare il responsabile dell'impianto, alla Procura di Lecco, per il reato di cui all'art.650 del codice penale.

A partire dal 1 gennaio 2003 il Servizio Aria ed Energia ha emesso n. 180 ordinanze.

Per quanto riguarda invece inadempienze legate alle difformità dei locali l'ufficio invia specifica lettera nella quale si rendono note le irregolarità e si richiede un adeguamento.

Provincia di Lecco

Servizio Aria ed Energia

Circa il 90% degli utenti interessati ha provveduto ad inviare idonea documentazione attestante la messa a norma di quanto comunicato, per il restante 10% si è provveduto ad inviare idonea segnalazione agli Enti competenti (VV.F. – Comune e ASL).