



InkSpingster © DECO

La FIRE per i soci...



InkSpingster © DECO

La FIRE grazie ai soci...



## La trasformazione e la crescita dal 2000 ad oggi

Crescita

Valori

Soci

Sito web

Convegni

Formazione

Gruppi di lavoro

Le nuove quote

I nuovi servizi

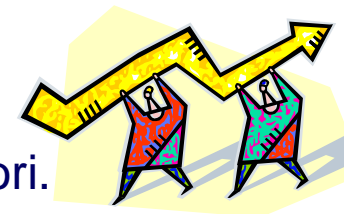
La Federazione negli ultimi anni, come molte associazioni no-profit, ha subito importanti trasformazioni, che hanno richiesto un forte impegno interno e una completa revisione delle attività svolte.

L'aspetto principale è collegato all'evoluzione dei rapporti fra Ministero dello Sviluppo Economico ed ENEA, socio fondatore di FIRE, a partire dal 2000.

Il mancato rinnovo dell'accordo di programma quadro nel cui ambito erano inserite le attività svolte da FIRE in applicazione della legge 10/91 (nomine e promozione del ruolo degli energy manager) ha portato ad un forte ridimensionamento delle risorse ENEA dedicate a FIRE. Da qui la necessità "assumere" risorse FIRE.

E da qui l'esigenza di crescere, fatto possibile solo attraverso i soci ed il loro contributo alle attività della Federazione.

Nella diapositiva seguente sono sintetizzati alcuni indicatori.

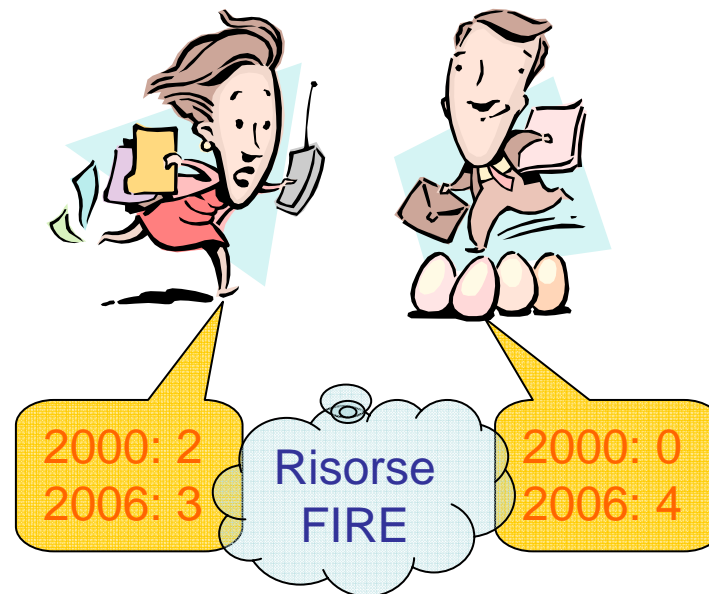




## La trasformazione e la crescita dal 2000 ad oggi

- Crescita
- Valori
- Soci
- Sito web
- Convegni
- Formazione
- Gruppi di lavoro
- Le nuove quote
- I nuovi servizi

	Soci A	Soci B	Totale
Anno 2000	235	29	264
Anno 2001	229	43	272
Anno 2002	240	57	297
Anno 2003	275	75	350
Anno 2004	222	119	341
Anno 2005	257	181	438
Anno 2006	332	219	551



		2000	2001	2002	2003	2004	2005
Ricavi	Quote sociali	29.285,95	44.534,55	38.879,59	65.500,00	83.269,26	144.560,12
	Servizi	74.042,37	27.962,41	134.436,81	176.799,75	77.487,70	114.958,01
	Totale (*)	103.328,33	72.496,96	173.316,40	242.299,75	160.756,96	261.523,13
Spese	Totale (**)	140.276,96	90.956,16	183.926,73	196.086,93	209.181,03	250.319,68
Avanzo/disavanzo (***)		- 35.497,95	-17.765,34	- 10.539,73	46.477,84	- 46.673,63	11.361,63

Note (\*) Esclusi ratei attivi (\*\*) Inclusi ratei passivi (\*\*\*) Il deficit relativo al 2000 e 2001 è stato coperto con avanzi di cassa precedenti. Nei quattro anni successivi il risultato è stato di sostanziale pareggio.





Crescita

Valori

Soci

Sito web

Convegni

Formazione

Gruppi di lavoro

Le nuove quote

I nuovi servizi

La crescita dei soci è stata accompagnata da una ricerca continua di potenziamento e miglioramento dei servizi offerti, a partire dal sito web.

Ciò ha comportato un'esigenza di crescita ricorrente del personale, che perdura in ragione dell'ampliamento delle attività.

I capisaldi che ispirano le attività FIRE sono:

- un ruolo mantenuto super partes;
- il tentativo di coniugare al meglio gli scopi statutari e le attività rivolte agli energy manager con la necessità di privilegiare i soci e di valorizzarli, in quanto risorsa primaria di sostentamento;
- la condivisione delle esperienze, delle problematiche e delle opportunità disponibili per superarle;
- la collaborazione con tutti i soggetti coinvolti nel settore energetico al fine di offrire informazioni sempre aggiornate e di trasferire le esperienze raccolte sul campo.





Crescita

Valori

Soci

Sito web

Convegni

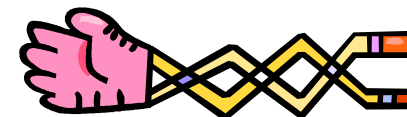
Formazione

Gruppi di lavoro

Le nuove quote

I nuovi servizi

Nel costante tentativo di creare un insieme di strumenti che consentissero di consolidare la collaborazione con i soci e di rispondere al meglio alle loro esigenze, nel corso degli ultimi sei anni sono stati attivati e/o rafforzati i seguenti servizi:



- sito web e rivista Gestione Energia;
- convegni FIRE, incontri rivolti ai soci, tavoli di lavoro, supporto e-mail;
- iniziative collegate alla formazione (seminari FIRE e ENEA-FIRE, master ERM);
- partecipazione a tavoli di lavoro istituzionali centrali e regionali;
- collaborazioni con l'ENEA (programma PON-ATAS a favore degli energy manager, Sicenea, Regione Lazio), e associazioni di settore (CTI, Kyoto Club) ed industriali (Assolombarda, Confcommercio, ABI Energia), con agenzie per l'energia (ANEA), con enti (Cesi Ricerca, Politecnico di Milano, le tre università di Roma, Università di Foggia, Università di Chieti-Pescara, provincia di Varese) e testate (Quotidiano Energia, QualEnergia);
- partecipazione a progetti europei (Eurocontract, E-Quem, Enerbuilding);
- partecipazione a fiere, a comitati scientifici di manifestazioni sull'energia (Ecomondo, NextEnergy, Sinergy) e a convegni e seminari organizzati da soggetti terzi.





Crescita

Valori

Soci

Sito web

Convegni

Formazione

Gruppi di lavoro

Le nuove quote

I nuovi servizi

La FIRE collabora frequentemente con i Ministeri e l'Autorità per l'Energia Elettrica ed il Gas trasferendo i suggerimenti provenienti dal mondo dei soci e degli energy manager.

Le attività di condivisione delle problematiche e di casi studio, insieme alla possibilità di contribuire alla redazione di articoli di legge, sono considerate fra le più importanti.

Per questo si cercherà di potenziare l'offerta di convegni, seminari e tavoli di lavoro e di introdurre nuovi servizi collegati.



La partecipazione dei soci a queste iniziative è fondamentale!





- Crescita
- Valori
- Soci
- Sito web**
- Convegni
- Formazione
- Gruppi di lavoro
- Le nuove quote
- I nuovi servizi

Il sito web rappresenta il principale strumento di diffusione delle informazioni e delle esperienze della Federazione.

Con oltre 2.600 pagine e documenti, senza contare l'enorme numero di collegamenti a siti e documenti esterni, rappresenta probabilmente il sito più completo oggi disponibile sul web in Italia dedicato all'efficienza energetica.

Tale ricchezza si accompagna ad uno sforzo di aggiornamento notevole e ad una complessità di organizzazione dei contenuti.



The screenshot shows the FIRE website's navigation and search interface. A magnifying glass icon is overlaid on the page. A search bar is highlighted with a green oval and contains the text "CERCA NEL SITO". The interface includes a login section with fields for "Nome utente" and "Password", and buttons for "login" and "Registrazione". A navigation menu includes "GRUPPI DI LAVORO" and "COMMENTI". A main content area features a banner for a "Convegno FIRE 'Il mercato dell'efficienza energetica: soluzioni, orientamenti ed opportunità legate all'incontro attori' il 19 e 20 ottobre a Venezia." and a "Seminario FIRE 'Come'" section. A sidebar on the left lists various categories like "Energy manager", "Legislazione", and "Normativa".



Crescita

Valori

Soci

Sito web

**Convegni**

Formazione

Gruppi di lavoro

Le nuove quote

I nuovi servizi

I convegni rappresentano un momento importante di aggregazione e di condivisione. Per questo si è cercato di aumentarne l'offerta.

Eventi organizzati nel 2006:



- ▣ promozione della rete degli energy manager, Busachi (OR), gennaio;
- ▣ la climatizzazione degli edifici: soluzioni a confronto, Milano, marzo;
- ▣ promozione della rete degli energy manager, Campobasso, marzo;
- ▣ promozione della rete degli energy manager, Napoli, maggio;
- ▣ il mercato dell'efficienza energetica: evoluzione, orientamenti ed opportunità legate all'incontro fra gli attori, Venezia, ottobre.

Ad essi si aggiungono gli eventi organizzati in collaborazione con altri soggetti (ENEA, Kyoto Club) e gli incontri volti ad illustrare provvedimenti importanti (es. bando Ricerca di Sistema, DM 16 giugno 2005).





Crescita

Valori

Soci

Sito web

Convegni

**Formazione**

Gruppi di lavoro

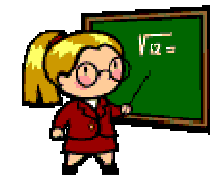
Le nuove quote

I nuovi servizi

In un mercato le cui regole cambiano continuamente l'aggiornamento diventa un'esigenza primaria.

A tale proposito la FIRE ha:

- ✦ proposto nuovi moduli (DM 20 luglio 2004, contrattualistica nel servizio energia);
- ✦ rafforzato il proprio ruolo nell'ambito dei corsi per energy manager ENEA-FIRE;
- ✦ collaborato con l'ENEA per l'avvio di seminari tematici (diagnosi energetiche, studi di fattibilità, contrattualistica);
- ✦ ottenuto sconti per la partecipazione dei soci FIRE ai corsi dell'ENEA ed a quelli in cui sono stati coinvolti propri docenti (es. Kyoto Club, RIE, IIR, etc);
- ✦ avviato, in collaborazione con l'ENEA e le Università di Milano Bicocca, Bergamo e Chieti Pescara il Master ERM (Energy Risk Management).



Per il 2007 saranno proposti nuovi corsi e nuove collaborazioni sono in via di definizione.

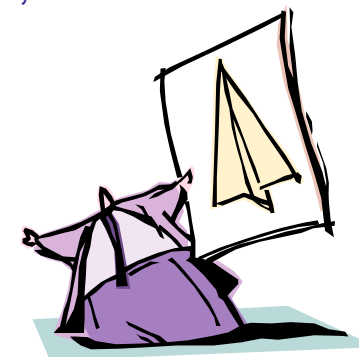
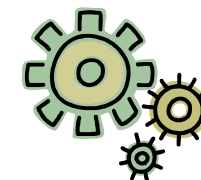




- Crescita
- Valori
- Soci
- Sito web
- Convegni
- Formazione
- Gruppi di lavoro**
- Le nuove quote
- I nuovi servizi

Fra i temi affrontati nell'ambito di gruppi di lavoro negli ultimi anni si segnalano:

- ▣ cogenerazione;
- ▣ acquisto dei vettori energetici;
- ▣ ESCO e contratti di servizio energia (settore civile);
- ▣ ruolo e strumenti per gli energy manager;
- ▣ qualità del servizio elettrico;
- ▣ azioni di supporto a favore della P.A.;
- ▣ sanità;
- ▣ pompe di calore;
- ▣ DPR 412/93 e DPR 551/99.



Fra le principali criticità riscontrate va sottolineata la difficoltà di trovare soci disposti non solo ad elencare problematiche, ma anche a collaborare per elaborare proposte. Aspetto che, indipendentemente dalle cause, rappresenta un fattore penalizzante.





- Crescita
- Valori
- Soci
- Sito web
- Convegni
- Formazione
- Gruppi di lavoro
- Le nuove quote
- I nuovi servizi

Nella tabella sono riportate le nuove quote associative deliberate dal Consiglio Direttivo e presentate all'Assemblea dei Soci lo scorso giugno che saranno applicate per l'anno 2007.

Categoria associativa	Quota annua
A (persone fisiche)	100,00
B1	400,00
B2	650,00
B3	1.000,00
C	3.000,00
S (sostenitore)	10.000,00



La quota per persone fisiche è rimasta inalterata. Sono state introdotte una categoria pensata per i professionisti (B1), e due pensate per società interessate a servizi aggiuntivi (B3 e C).

Essendo bloccata da 15 anni, è stata adeguata la quota relativa agli ex-soci B, divenuti ora B2.





## Le nuove quote associative

		A	B1	B2	B3	C	S
Crescita	Diritti dei soci						
Valori	Accesso convegni	x	x	x	x	x	x
Soci	Rivista Gestione Energia	x	x	x	x	x	x
Sito web	Annuario soci	x	x	x	x	x	x
Convegni	Pubblicità in annuario soci				x	x	x
Formazione	Accesso area A del sito	x	x	x	x	x	x
Gruppi di lavoro	Accesso area B del sito		x	x	x	x	x
Le nuove quote	Supporto base e-mail		x	x	x	x	x
I nuovi servizi	Supporto base telefonico					x	x
	Sconto per iniziative a pagamento *	x	x	x	x	x	x
	Agevolazioni aggiuntive per iniziative a pagamento *			x	x	x	x
	Realizzazione di indagini e incontri su temi specifici					x	x
	Organizzazione corso di formazione a tariffa ridotta **				x	x	x
	Organizzazione corso di formazione gratis**					x	x
	Numero di nominativi per associato	1	1	3	3	5	n.a.
	Quote sociali (€)	100	400	650	1000	3000	10000
* Lo sconto può essere applicato con % diverse in funzione della categoria associativa. Sono inoltre disponibili agevolazioni speciali per le categorie associative							
** Il corso deve rientrare in un elenco di moduli predefiniti indicati dalla Federazione.							





Crescita

Valori

Soci

Sito web

Convegni

Formazione

Gruppi di lavoro

Le nuove quote

I nuovi servizi

Fra i nuovi strumenti che saranno resi disponibili ai soci (in funzione della categoria associativa):

- ▣ annuario dei soci;
- ▣ moduli formativi rivolti a singoli soci;
- ▣ agevolazioni speciali per la partecipazione ai corsi di formazione FIRE;
- ▣ possibilità di organizzare in collaborazione con la FIRE studi, indagini ed incontri su temi specifici;
- ▣ possibilità di presentare ai soci FIRE ed agli energy manager prodotti e servizi atti a migliorare l'efficienza energetica negli usi finali.

Eventuali suggerimenti e proposte aggiuntive saranno tenute in debita considerazione.

L'obiettivo è quello di proseguire nella crescita, rafforzando e migliorando i servizi nel rispetto dello statuto. Ringraziamo i soci che ci hanno sostenuto e ci sostengono!

