

## La contrattualistica

Incontro ST-ESCo

30 novembre 2005

Napoli

Stefano Rugginenti

[faq@fire-italia.it](mailto:faq@fire-italia.it)

# Tipologia contrattuale

Scelta della Tipologia contrattuale:

- Lavori "Merloni"
- Appalto Fornitura di servizi o di energia
- Altra Tipologia

# *Quali oneri*

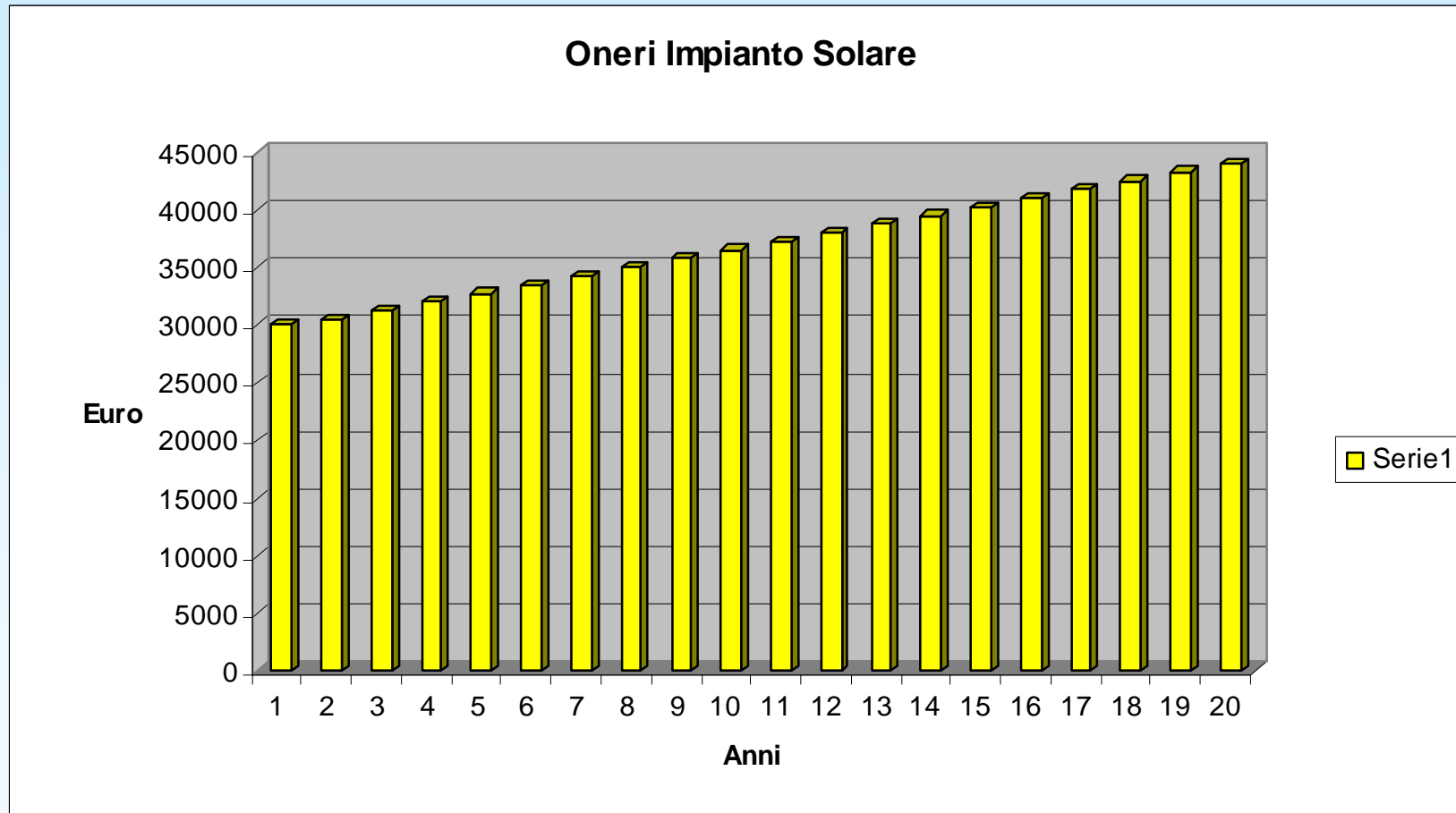
---



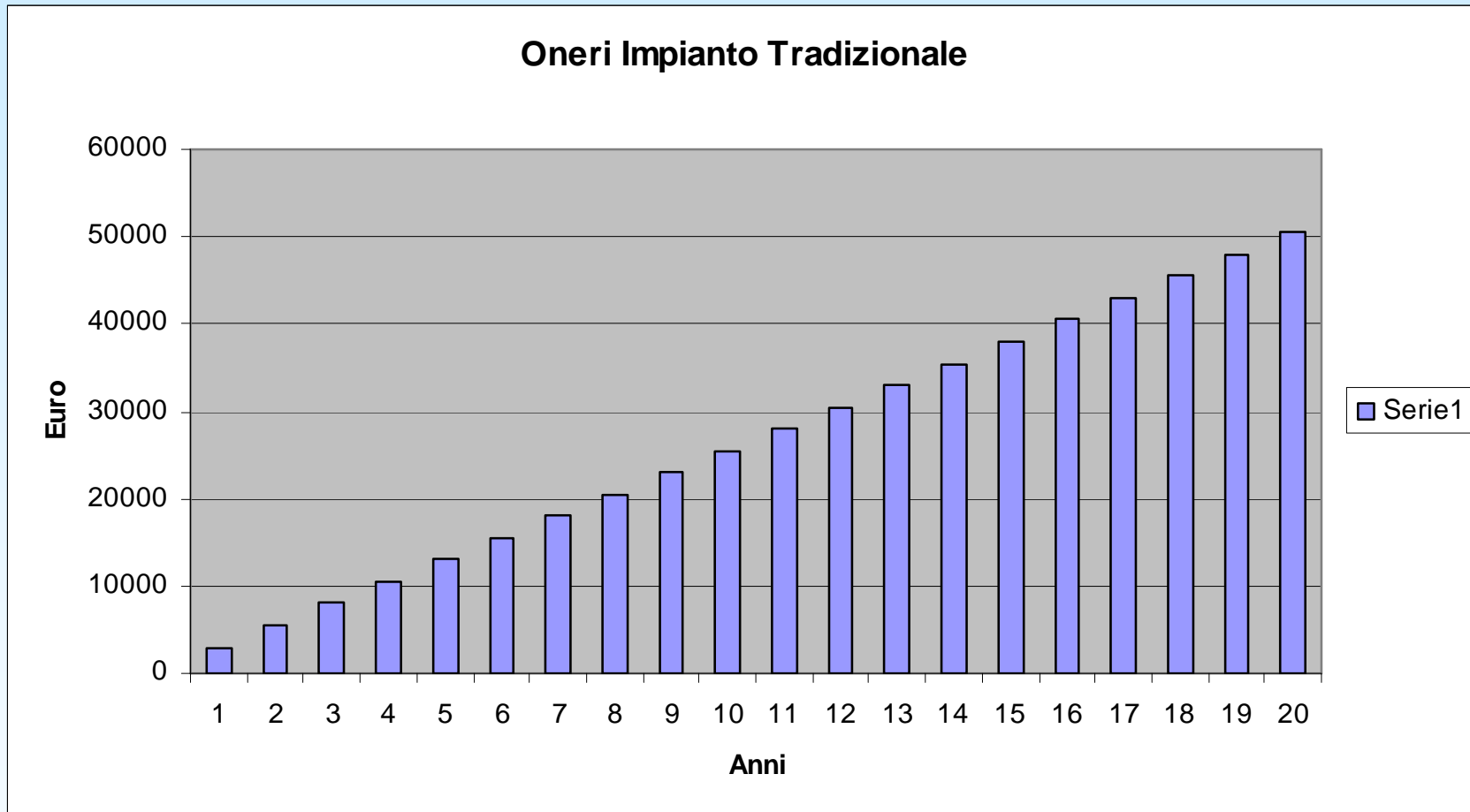
## Scelta della Tipologia contrattuale:

- Cosa pago
- Come pago
- Quando pago
- Correzioni e aggiustamenti

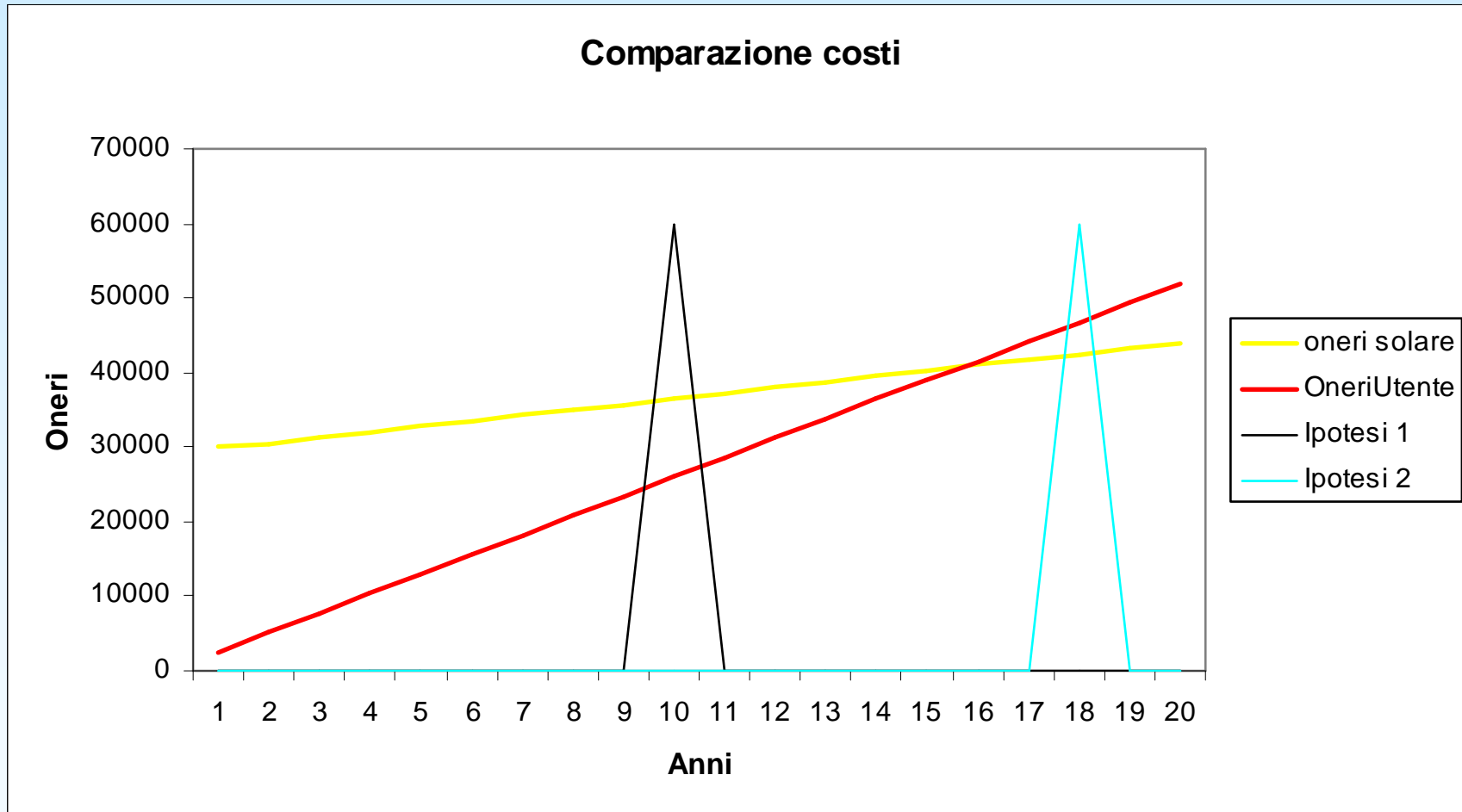
# *Oneri Impianto solare*



# Oneri Impianto Tradizionale



# Tempo rientro - ipotesi durata contratto



## Proprietà dell'impianto

Chi è il proprietario dell'impianto durante tutto il periodo contrattuale:

- L'impianto diviene immediatamente proprietà dell'Ente che lo gira in gestione alla Esco.
- L'impianto rimane di proprietà della ESCO per tutta la durata contrattuale.

## Attribuzione formale dell'onere

Come classificare l'onere annuale:

- spesa corrente      servizio energia o affine
- conto capitale o onere pluriennale

# Obbligo di presentazione del progetto



Contenuti minimi dello stesso:

- Contenuti dell'offerta
- Quali dati debbono essere forniti dall'Ente appaltatore
- Contenuti minimi del progetto che il proponente deve presentare
- Ulteriori fattori di valutazione tecnica

## *Ulteriori fattori contrattuali*

- *Contenuti tecnici (fornitura, manutenzione, tempistica)*
- *Subappalto*
- *Requisiti della Esco*
- *Fideiussione e cauzione*
- *Assicurazione*
- *Sospensione della fornitura, risoluzione del contratto*

# Normativa

---



- CIP 6/91 (pre C.V.)
- D.lgs 79/99 (o Bersani, attuazione direttiva 96/92/CE): introduce C.V.
- Decreto MICA 11/11/99 aspetti operativi e tecnici del meccanismo dei CV
- Decreto MAP 18/3/02 Modifiche e integrazioni al D.M. 11/11/99
- Decreto MAP 14/3/03: avvio piattaforma negoziazione dei CV del GME
- D.lgs. 387 29/12/03 (attuazione direttiva 2001/77/CE)
- Legge 239/04
- Decreti MAP 24/10/05
  - aggiornamento direttive C.V.
  - C.V. per idrogeno e cogenerazione in teleriscaldamento